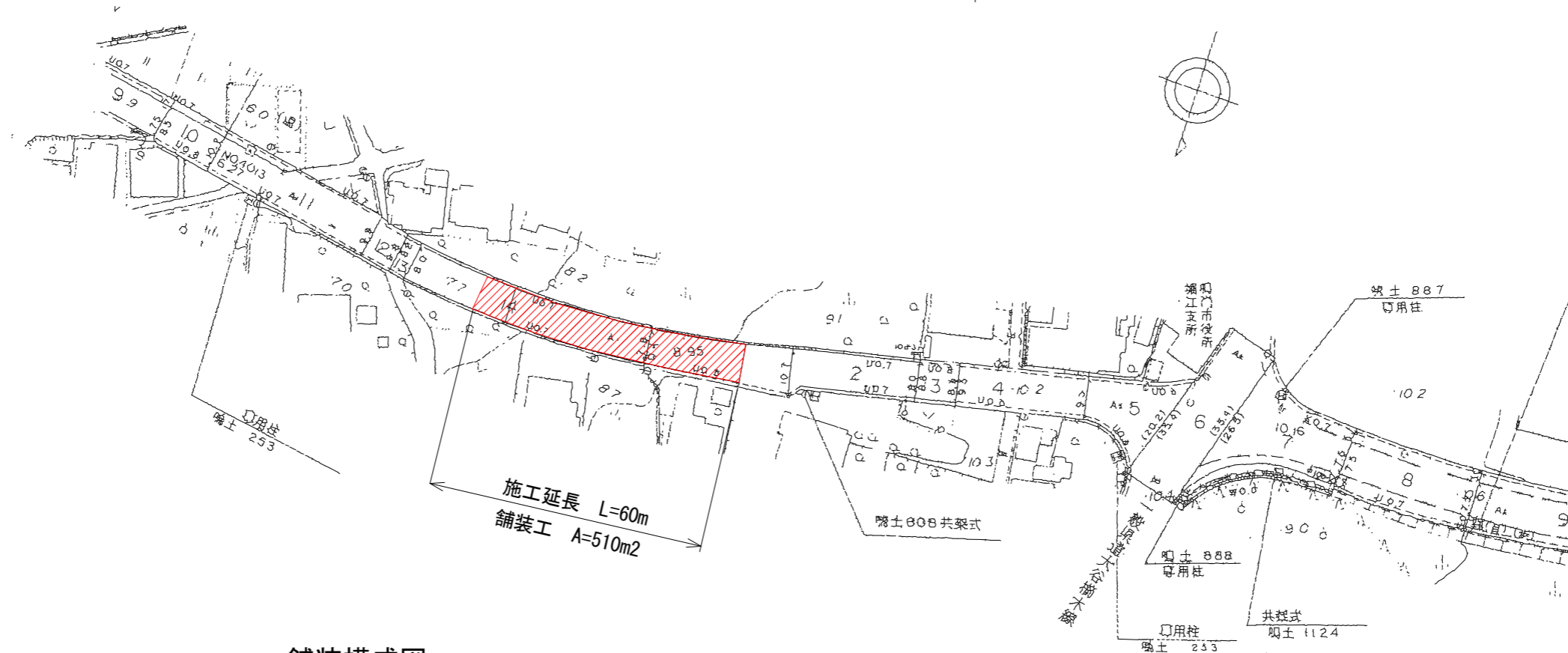
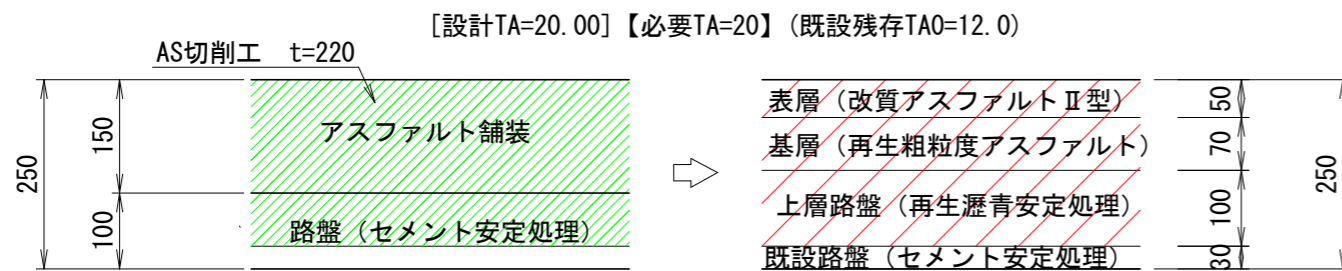


# 平面図



舗装構成図 S=1:10



数量総括表

工種	規格	単位	数量
舗装工		m <sup>2</sup>	510
路面切削	t=220	m <sup>2</sup>	510
殻運搬	アスファルト切削殻	m <sup>3</sup>	112
殻処理	アスファルト切削殻	m <sup>3</sup>	112
上層路盤	再生瀝青安定処理(30) t=10cm	m <sup>2</sup>	510
基層	再生粗粒度AS(20) t=7cm	m <sup>2</sup>	510
表層	改質密粒度AS II型(20) t=5cm	m <sup>2</sup>	510
区画線工			
熔融式区画線	外側線 15cm 白 実線	m	120
熔融式区画線	中央線 15cm 黄 実線	m	60

工事名	R2徳土 鳴門池田線 鳴・大麻大谷 舗装工事		
路線名等	鳴門池田線		
工事箇所	鳴門市大麻町大谷		
図面名	平面図・舗装構成図		
縮尺	S=図示	図面番号	1 / 1
会社名			
事業者名	徳島県東部県土整備局<徳島>		